

OPPSTART.

Sjekk at gulv er tilnærmet slett der veggene skal stå. Snorslå evt. mål ut hvor bunnsvill og toppsvill skal festes. Det skal ikke være bunnsvill der dør eller skyvedør skal stå.

Vertikalsnitt:



- ← Tak
- Toppsvill galvanisert
- Topplist på gipsplate
- 13 mm gipsplate
- Avstandstag 70mm
- Isolasjon (41 dB)
- Bunnlist (gipsplatebærer)
- Bunnsvill hvit.
- ← Gulv

Bunnsvill festes i gulv de hvor glassfelt og gips skal stå. Toppsvill festes i tak i lodd med bunnsvill. Startprofil festes på vegg. Startprofil, stender, hatteprofil og gipsplate må kappes og tilpasses takhøyde. Stendere settes i svill (toppsvill og bunnsvill med c/c 900 mm)

Horizontalsnitt:



- Vegg
- Startprofil
- 13 mm gipsplate
- Isolasjon (41 dB)
- Hatteprofil
- Stender

Avstandstag settes mellom stendere. (vanligvis 2 stk) Bunnlist eller gipsplatebærer settes på bunnsvill mellom stendere. Topplist tres på gipsplate i topp og settes i bunnlist, samtidig som en tres gipsplate inn i startprofil. Hatteprofil med hatteprofilforlenger festes i stender. Topplist og hatteprofilforlenger skyves opp mot tak.

Det er huller i hatteprofil i en side. Hull skal være på høyre side når denne monteres. Hatteprofil må settes rett vei i svill. Hull i ende på stender skal stå i bunnsvill. Rett kant i topp. Dersom det skal oppnås 41 dB lydreduksjon må pakning benyttes mot tak,vegg og gulv samt 50 mm stålstenderisolasjon. For ytterligere lydreduksjon til 49 dB må det ligge 9 mm gips mellom stendere helt ut mot 13 mm gipsplate. Det må i tillegg benyttes avstandstag 50mm

Horizontalsnitt for 49 dB:



- ← Vegg
- ← Startprofil
- 13 mm gipsplate
- 9 mm gipsplate
- avstandstag 50 mm

MONTERING AV SYSTEMGLASSFELT

Glassfelt monteres inn i vegg tilsvarende dørfelt. Forskjell er at glassfelt med høyde 2035 mm skal stå oppå hvit bunnsvill. Det er vanligvis ikke nødvendig med mer feste enn klem fra hatteprofil på sidene. Det brukes kun 2 stk enkle skøtelister i topp for videreføring av gips. Dersom glassfelt skal stå høyere opp på veggen brukes enkle skøtelister både i overkant og i underkant. Det er montert styrelister på bakside av karm på sidene. Disse er til hjelp slik at glassfelt ikke detter igjennom vegg når hatteprofil monteres på den ene side.

Vertikalsnitt:



- Tak
- Enkel skøtelist
- Toppkarm glassfelt
- Glassfelt
- Bunnkarm glassfelt
- Bunnsvill hvit
- Gulv

Horizontalsnitt:



ANDRE PROFILER SOM ER LAGERFØRT SOM INNGÅR I SYSTEMET

Dobbel skøtelist:

- 13 mm gipsplater
- Dobbel skøtelist
- 13 mm gipsplater

Denne list brukes for å skøte gips i høyden dersom plater er for korte.

Hatteprofil høyre og venstre

- Hatteprofil høyre/venstre
- 13 mm gipsplate

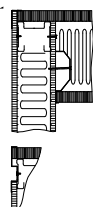
Denne type hatteprofil brukes som en avslutning dersom en kler en eksisterende vegg med gips.

TILBEHØR

Vi har garderobeknagger, bildekroker og utfyllingslist for hatteprofiler i hvit utførelse I tillegg har vi også brosjyrehyller og rette hyller i hvit og bøk utførelse Se vår tilbehør liste for hatteprofilvegg i prisliste.

90 OG 45 GRADERS HJØRNE

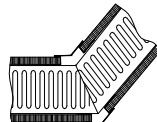
Horizontalsnitt:



- F-profil
- Stålstender
- Enkel startprofil
- 13 mm gipsplate

Alternativ med utvendig hjørne
— Utvendig hjørneprofil

Horizontalsnitt:



- 13 mm gipsplate
- Innvendig hjørneprofil
- Bunnsvill
- Utvendig hjørneprofil

MONTERING AV SYSTEMDØR

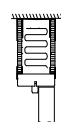
I mellom stålstendere, dersom det ikke er tilpassninger, er det 870 mm. En standard systemdør er derfor 870 mm bredde. Vi leverer også 770 og 970 mm bredde. Hengsleside og sluttstykeside er symmetrisk like, dvs at en velger slagretning på dør når en skrur sammen karmsettet. Ferdig sammensatt karmsett settes i åpning og skrur med vedlagte skruer. Hatteprofiler skrur i stender på begge sider av dørkarm. 2 stk enkel skøtelister brukes på toppkarm for å skøte gips til tak.

Horizontalsnitt:



- Dørkarm 20x100 mm
- Dørblad

Vertikalsnitt:

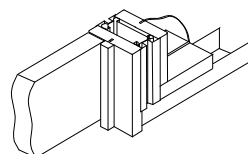
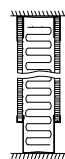
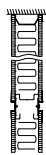


- ← Tak
- Toppsvill galv.
- Topplist
- 13 mm gipsplate
- Enkel skøtelist
- Toppkarm dør

NB! Det er ikke bunnsvill hvit der dør skal stå



MONTERINGSVEILEDNING FOR SYSTEMVEGG 100 MM



Informasjon fås her:
92 83 70 01 eller 94 88 91 29
www.rollform.no